

LUMINA	価格	交通	名称	階数
	5,480万円	総武線「三鷹」駅徒歩23分・中央線「三鷹」駅バス6分バス停「大成高校前」徒歩6分	ベルディオ三鷹レジデンス	1階

専用庭・テラス付住戸



- 北・東の角部屋につき、通風良好
- 対面式カウンターキッチン(食洗機・ディスポーザー付)
- 追い焚き機能・浴室乾燥機付き
- 全居室に収納あり

- 総戸数360戸のビッグコミュニティ
- 敷地面積約13700㎡
- 敷地内に自走式駐車場344台設置



建物外観



ペット飼育可
(制限有)



角住戸
(角部屋)

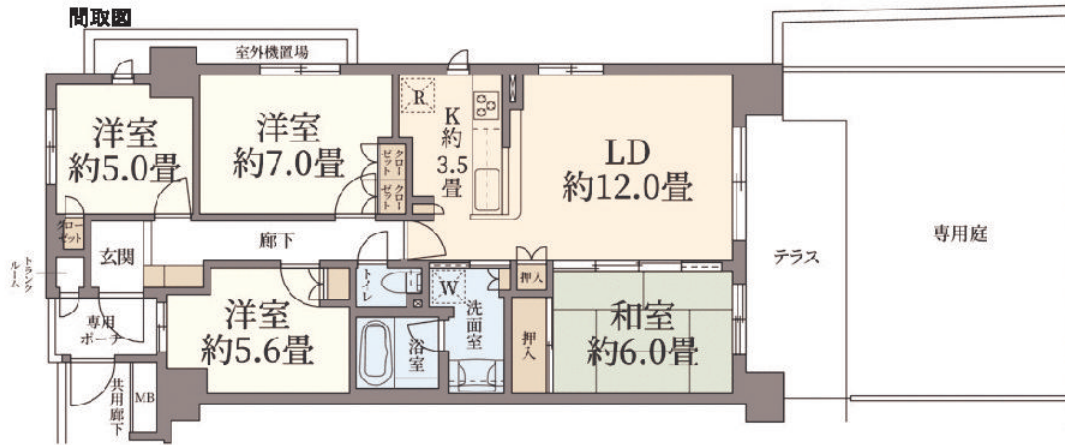


ディスポーザー



カウンターキッチン

*このハウジングマップは概要紹介図です。図面と現況が異なる場合は現況優先となります。地図等の再複製、再頒布はできません。



所在地	住居表示 (登記地番)	東京都三鷹市下連雀9丁目			
	権利形態	所有権			
敷地	借地期間	—	借地料	—	
	敷地面積	13738.06㎡			
	共有持分	8455 / 2679395			
	用途地域	第1種住居地域			
	専有面積	壁芯84.55㎡(25.57坪)			
建物	バルコニー	11.48㎡			
	ルーフバルコニー	ポーチ	2.99㎡		
	専用庭	テラス	11.48㎡		
	室外機置場	3.99㎡			
	間取タイプ	4LD-K	築年月	2007年1月	
施設	構造	RC造(鉄筋コンクリート)地下1階地上8階建 1階			
	総戸数	360戸			
	分譲会社	近鉄不動産株式会社			
	施工会社	株式会社長谷工コーポレーション			
	管理会社	近鉄住宅管理株式会社			
	管理形態	全部委託	管理方式	日勤	
	管理費	月額14,600円	修繕積立金	月額6,800円	
	その他費用	月額600円	合計	月額22,000円	
	駐車場	確認中			
	トランクルーム	有り			
引渡	給湯	ガス湯沸器	ガス	都市ガス	
	エレベーター	有り	宅配BOX	無	
備考	ペット飼育	可 ただし、規約による制限あり			
	現況	空家/空室			
時期	相談				
備考	専有面積にトランクルーム部分0.52㎡含む その他費用内訳/専用庭使用料:月額600円				

東京都知事(1)第102453号
 公益社団法人 全国宅地建物取引保証協会会員
 公益社団法人 東京都宅地建物取引業協会会員

不動産売買・賃貸 資産の運用・企画
 〒181-0012 東京都三鷹市上連雀8-8-11

ユーカリ企画

☎0422-57-7033 FAX0422-47-6503